

PROJEKT AULI A-61 W BUDYNKU POLITECHNIKI RZESZOWSKIEJ

ŚCIANY „TABLICE PAMIĄTKOWE”

Ściany wykonane w celu stworzenia odpowiedniego miejsca dla upamiętnienia pierwszego rektora Politechniki Rzeszowskiej doc. Romana Niedzielskiego.

Trzy odrębne ścianki wykończone płytami betonowymi. Centralna ścianka przedstawia obraz- graffiti- postaci patrona auli, natomiast ścianka po lewej stronie ma przedstawiać krótki jego życiorys.

DREWNIANY PARKIET

Stan techniczny istniejącego wykończenia posadzki jest bardzo dobry, dlatego też proponowana jest wyłącznie jego odnowa i konserwacja.

SIEDZISKA

Wymiana siedzisk z ławek na pojedyncze ruchome siedziska drewniane z tkaniną obicia w kolorze ciemno grafitowym lub czarnym.

ŁAWKI

Przed każdym rzędem siedzisk została zaprojektowana ławka złożona z części stałej - podpory- oraz części ruchomej, która ma stanowić blat. Zabieg ten ma na celu stworzenie miejsca dla zamocowania gniazd elektrycznych.

INSTALACJA

Zaprojektowano dodatkowe stopnie aby ułatwić poruszanie się w obrębie auli. Za siedziskami poprowadzone zostały „korytka” dla poprowadzenia instalacji elektrycznych do każdego z siedzisk. Ma to na celu uniknięcie potrzeby rozbiórki istniejącej posadzki.

NIEPEŁNOSPRAWNI

Zostało przewidziane miejsce dla osoby niepełnosprawnej, poruszającej się na wózku inwalidzkim.

KATEDRA

Zaprojektowane zostało podwyższenie dla prowadzącego zajęcia na dwa stopnie po 15 cm wysokości.

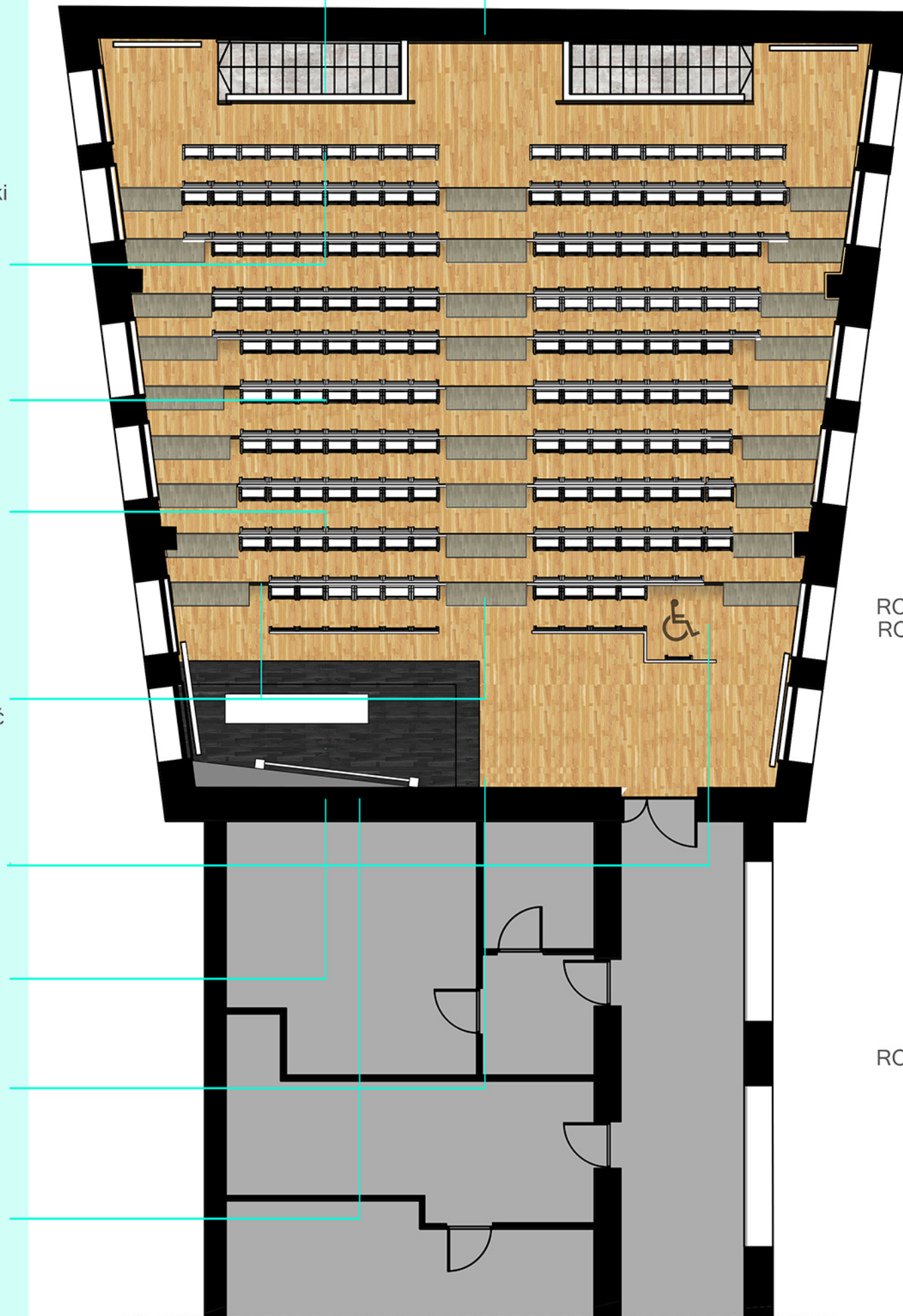
EKRAN PROJEKCYJNY

Ekran projekcyjny został zastąpiony ścianą projekcyjną przygotowaną farbą dostosowaną do projektora.

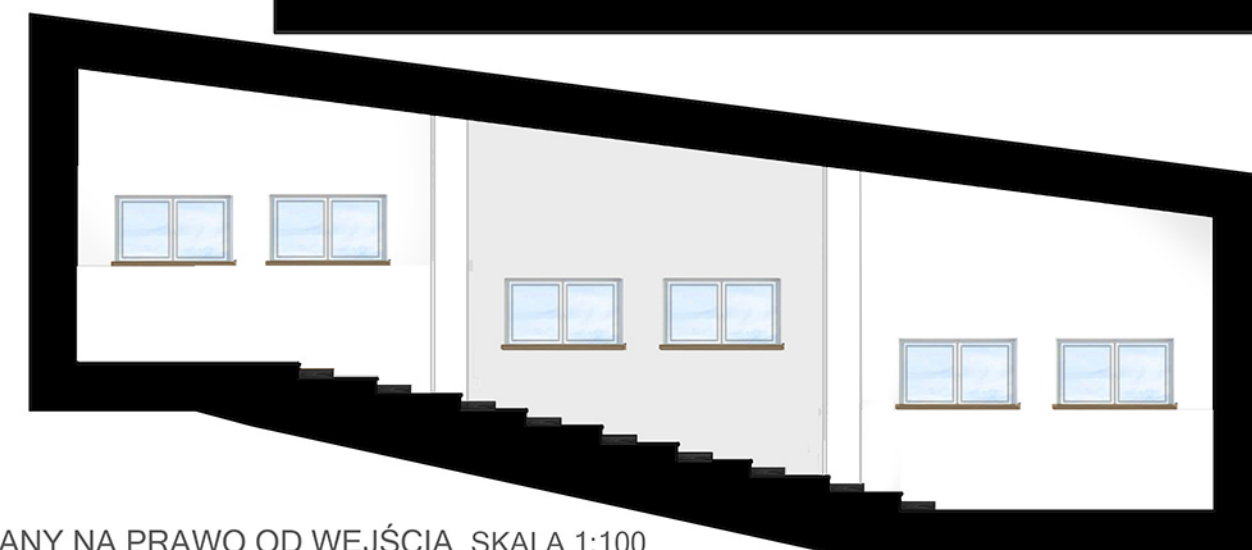
TABLICA

Zmiana lokalizacji tablicy z części centralnej w kierunku lewego rogu pomieszczenia. Przesunięcie to nastąpiło, w celu stworzenia miejsca dla powstania ściany projekcyjnej. Dodatkowo tablica została odchylona od poziomu ściany w kierunku słuchaczy tak, aby ułatwić jej użytkowanie.

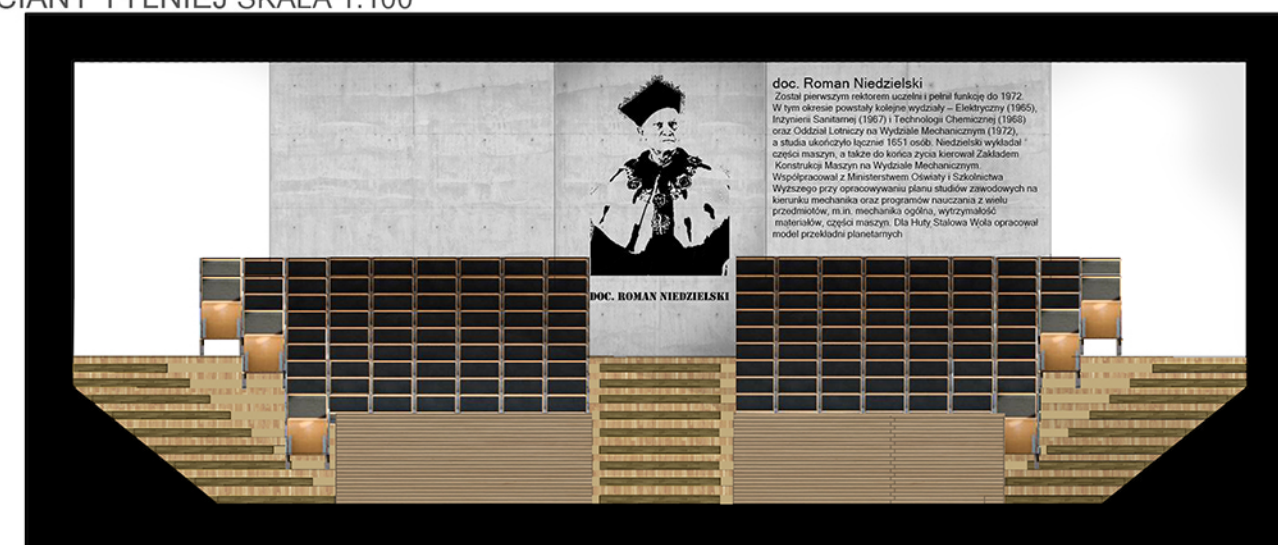
RZUT POMIESZCZENIA SKALA 1:100



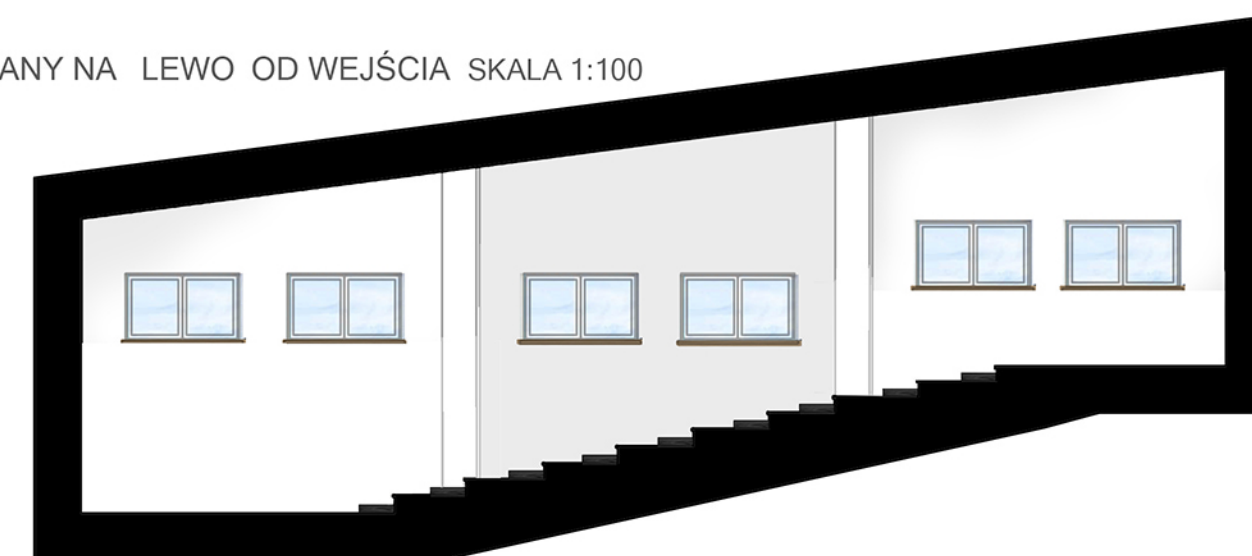
ROZWIINIĘCIE ŚCIANY WEJŚCIOWEJ SKALA 1:100



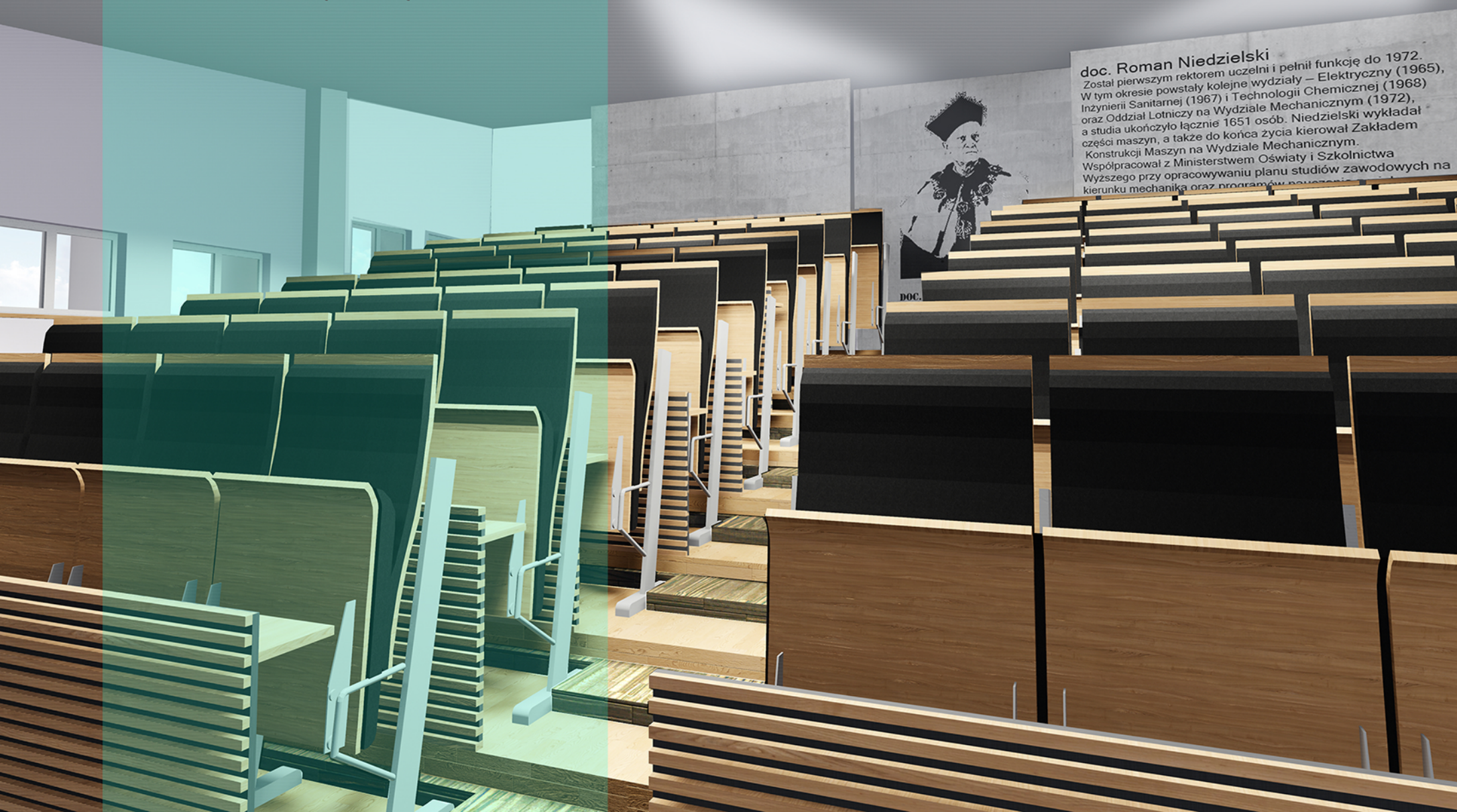
ROZWIINIĘCIE ŚCIANY NA PRAWO OD WEJŚCIA SKALA 1:100
ROZWIINIĘCIE ŚCIANY TYLNEJ SKALA 1:100



ROZWIINIĘCIE ŚCIANY NA LEWO OD WEJŚCIA SKALA 1:100



WIZUALIZACJA WNĘTRZA
WIDOK NA ŚCIANĘ TYLNIĄ



WIZUALIZACJA WNĘTRZA
WIDOK NA KATEDRĘ

